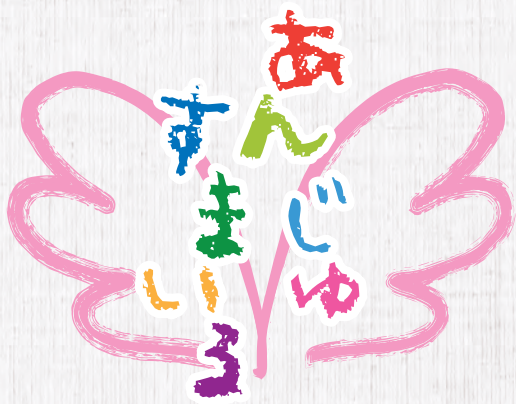


児童発達支援  
放課後等デイサービス  
保育所等訪問支援  
居宅訪問型児童発達支援  
[主に重症心身障がい児対応]



お問い合わせ随時受付中！  
お気軽にご相談ください。

## β 事業所について



はじめまして!『あんじゅ すまいる』です!

『あんじゅ すまいる』とは『**天使の笑顔**』という意味を持ち、【**大人も子どもも笑顔のもと生活やお互いの関わりを楽しんでいこう**】という思いが込められています。本事業所はおもに重症心身障害児を対象とした児童発達支援、放課後等デイサービス、保育所等訪問支援、居宅訪問型児童発達支援の多機能型事業所で、さまざまな子ども達に寄りそった支援をさせていただきます。常勤看護師や喀痰吸引・経管栄養に対応できる職員が常駐しておりますので医療的ケアが必要なお子様でも安心してご利用いただけます。また、機械浴槽を導入しておりますので、安全に入浴していただけます。

職員についても現在、看護師、保育士、児童指導員、嘱託医等が在籍しておりますので、子育てや療育、医療的ケアに関するご相談はいつでも受け付けております。

## スケジュール ~1日の流れ~

※外出支援や調理等の支援がある場合、スケジュールが変わってくる場合がございます。また必要に応じて個別支援も計画しております。



## β 支援内容

基本的に集団での活動になり、主に遊びを中心とした支援を行います。もちろん好きな遊びや自由時間も必要ですが、お客様の機能訓練につながるような遊びや活動も考えていきます。子ども達が無理なく笑顔で過ごせる環境をつくりながら支援をしていきます。

また、外出支援や調理、入浴支援等も計画しておりますので、子ども達、保護者様共に楽しんでいただけたらと思います。

## β ご利用対象のお子様

年齢:未就学~高校3年生(医療的ケア対象児童も受け入れ可能)

地域:旭区・都島区・城東区・鶴見区・東淀川区・北区

(その他の地域にお住まいの方は応相談)※車椅子対応車両で送迎を行います

## β 開所日時

開所日:日~土曜日 開所時間:9:30~17:30

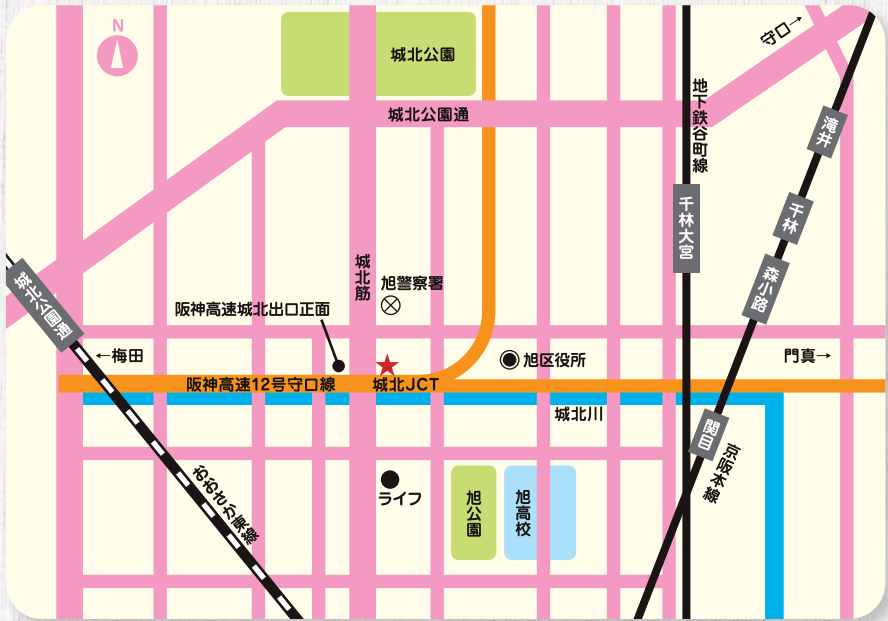
※お盆 8月13日~8月15日、  
年末年始 12月29日~1月4日はお休みとなります。

※延長支援については応相談。



自由遊び  
午睡  
入浴  
※スケジュールによって変動あり





住所

〒535-0003  
大阪府大阪市旭区中宮1-1-2 1F

電話

06-6955-3232

FAX

06-7639-6152

MAIL

info@ange-smile.com

HP

<https://ange-smile.com/>